

COMPANY PROFILE /

Silèa





# UNA CASA PIÙ BELLA E SICURA

**Silèa è un prodotto innovativo ideato, brevettato e certificato per dare una risposta unica ai bisogni di sicurezza, eleganza e funzionalità. Permette di proteggere gli ambienti domestici solo quando occorre e di liberarli in un attimo.**

## Perché scegliere una inferriata estensibile Silèa?

Perché Silèa si prende cura delle cose più importanti: i tuoi affetti e la tua sicurezza. E' la soluzione che offre il giusto accordo tra stile innovativo e protezione. Grazie a Silèa la tua casa diventerà un luogo più bello e sicuro.





**Prodotto  
Certificato**



**Altissima qualità  
dei materiali**



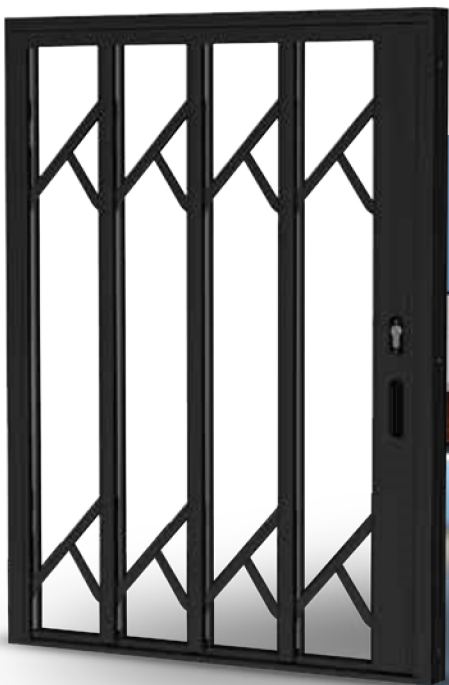
**Anima  
in acciaio**



# ESCLUSIVITÀ ED ELEGANZA

**Silèa è unica nel panorama  
delle inferriate di sicurezza.**

Silèa si compone di una struttura blindata interna in acciaio che la rende estremamente solida e robusta, mentre la copertura esterna in alluminio offre un esclusivo effetto estetico. Il binomio acciaio-alluminio ed i trattamenti anti ossidazione e di verniciatura, assicurano una lunga durata nel tempo ed una elevata resistenza alle usure ed alle intemperie.





# FORME UNICHE

**Silèa ha una struttura assolutamente innovativa ed esclusiva che la distingue da tutte le altre inferriate estensibili.**

Grazie alle forme uniche ed inimitabili, Silèa si riconosce subito e può essere integrata agevolmente in diversi ambienti, rustici o moderni.

Inoltre Silèa **non ha bisogno di manutenzioni** ma necessita soltanto della normale pulizia.

# SI ADATTA AD OGNI TIPO DI INFISSO

Silèa è la soluzione ideale per tutti gli ambienti abitativi, professionali e commerciali. Si adatta facilmente a qualsiasi porta, finestra o vetrina, senza nessun problema anche per infissi di dimensioni extralarge.

**Realizzata su misura per porte e per finestre di abitazioni e negozi**, nelle tipologie, ad anta singola e doppia, impacchettabile interno muro, pacco raccolta girevole e apertura bilaterale.



# FAMILY E MASTER

Due materiali  
Una super resistenza



## Silèa Family

La struttura interna dell'inferriata è totalmente realizzata in **Acciaio con trattamento in Zinco Magnesio**.

## Silèa Master

La struttura interna dell'inferriata è totalmente realizzata in **Acciaio Inox AISI 304**.

*Entrambi i profili presentano una serie di incurvature che danno luogo ad irrigidimenti localizzati che oppongono resistenza al taglio. Tale conformazione oltre a conferire una maggiore resistenza aumenta la stabilità di tutta la struttura.*

### ⊗ MONTANTI IN ALLUMINIO

Le parti esterne dei montanti, la guida superiore e inferiore, i profili di compensazione e la barra serratura sono in **Alluminio estruso (T6060)** verniciato.

**La verniciatura a marchio di qualità QUALICOAT**, avviene con polveri poliestere. In aggiunta allo strato di pretrattamento, la verniciatura crea una doppia protezione per la sicurezza dell'inalterabilità nel tempo, dei componenti.

Lo strato di vernice viene ulteriormente irrobustito e protetto da un successivo processo di cottura.

Le vernici in polvere poliestere presentano eccellenti caratteristiche di resistenza ai raggi UV, assenza di sfarinamento, ottime caratteristiche meccaniche, elevata resistenza agli agenti chimici.

**A richiesta può essere effettuato il trattamento certificato Seaside.**

### ⊗ SCORRIMENTO E GIUNZIONI

I sistemi di giunzione e scorrimento delle guide e gli elementi di protezione dei montanti nella parte inferiore (tappi), sono realizzati in "Poliamide 66 Tenacizzata" materiale autolubrificante che presenta una altissima resistenza all'urto, una notevole resistenza all'abrasione e immunità da corrosione.





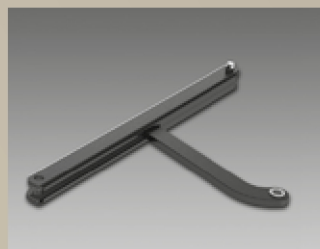
### ⊗ CARRELLI

Ogni montante mobile è sormontato da un carrello a due ruote. Il montante serratura è sormontato da un carrello a 4 ruote, per conferire una maggiore stabilità e scorrevolezza alla struttura. Le **ruote dei carrelli**, le **guide di scorrimento e arresto delle leve**, sono in "Resina Acetalica" (POM), materiale termoplastico autolubrificante a basso coefficiente di attrito, resistente all'usura e alle basse ed alte temperature.



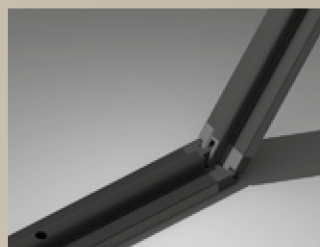
### ⊗ LEVE

Le leve di collegamento sono realizzate in "**acciaio alto-resistenziale ad alto carico di snervamento**", zincato e verniciato. Certificate contro la corrosione in base alla norma UNI 5687-73. Si compongono di due elementi collegati tra loro per mezzo di un perno e di due inserti.



### ⊗ GUIDA INFERIORE

La conformazione a T della guida, impedisce la fuoriuscita dei montanti aumentando la stabilità e sicurezza della struttura. La guida oltre alla posizione fissa a pavimento, offre una doppia opzione: può essere alzabile a 90° grazie allo speciale snodo, oppure completamente estraibile.



### ⊗ SERRATURA

Con frontale in acciaio inox a 3 punti di chiusura (gancio centrale e aste di mandata superiore ed inferiore), o a 5 punti di chiusura (gancio centrale e aste di mandata superiore ed inferiore con aggiunta di due perni frontali nella barra serratura).

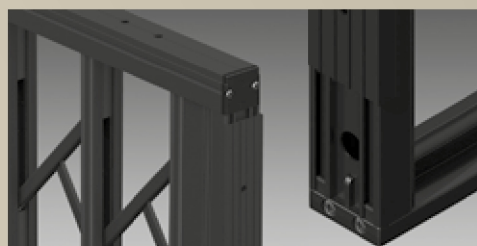


### ⊗ PACCO RACCOLTA

Ad inferriata aperta il pacco dei montanti occupa uno spazio pari al 20% della larghezza. Al fine di liberare completamente il vano, il pacco può scomparire all'interno di un cassonetto (modello a scomparsa), può essere ruotato di 180°.

### ⊗ INSTALLAZIONE

Il fissaggio avviene con riscontri laterali regolabili e profili compensatori metallici per il bilanciamento delle malformazioni murarie. Ogni inferriata viene consegnata con le istruzioni di montaggio ed installazione per qualsiasi versione realizzata.

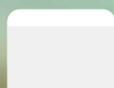


# COLORI E MODELLI

Silèa è disponibile in diversi modelli e colori, per adattarsi ad ogni tipo di infisso.



COLORI STANDARD (I colori raffigurati sono indicativi)



RAL 9010



RAL 1013

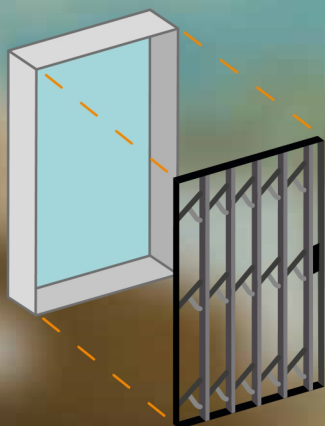


RAL 8017



Ferro Micaceo

A richiesta sono realizzabili tutte le colorazioni presenti sulla mazzetta RAL.



Silèa si installa in modo rapido e pulito senza interventi di muratura



## MODELLI ANTA UNICA



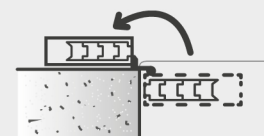
INFERRIATA ANTA UNICA  
con raccolta dei montanti  
a destra o a sinistra



INFERRIATA ANTA UNICA  
A SCOMPARSA  
con raccolta dei montanti a destra  
o a sinistra



INFERRIATA ANTA UNICA  
CON PACCO RUOTABILE DI 180°  
guida alzabile o estraibile,  
anta doppia asimmetrica  
a raccolta centrale.



## MODELLI ANTA DOPPIA



INFERRIATA ANTA DOPPIA  
SIMMETRICA O ASIMMETRICA  
con raccolta del pacco montanti  
laterale centrale.



INFERRIATA ANTA DOPPIA  
A SCOMPARSA  
con raccolta del pacco montanti  
laterale centrale.



INFERRIATA ANTA DOPPIA  
CON PACCO RUOTABILE DI 180°  
guida alzabile o estraibile,  
anta doppia asimmetrica  
a raccolta centrale.

# IL SISTEMA DI BLINDATURA

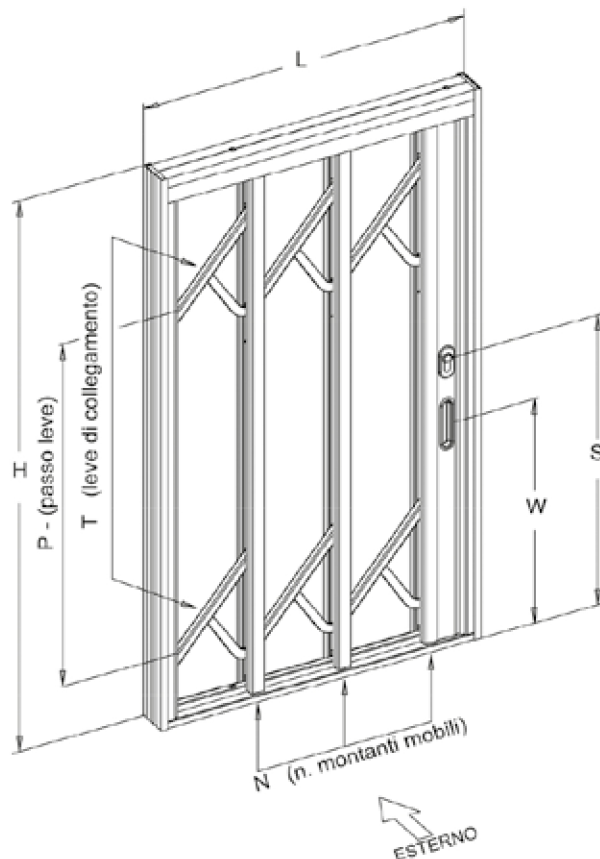


1. Silèa Master: barre verticali interne in Acciaio Inox. Silèa Family: barre verticali interne in Acciaio con trattamento in Zinco Magnesio. Entrambi i modelli con irrigidimenti localizzati anti-taglio
2. Struttura perimetrale esterna in alluminio verniciato a marchio QUALICOAT.
3. Struttura di copertura delle barre verticali e di copertura dei perni delle leve in alluminio smussato verniciato a marchio QUALICOAT.
4. Serratura con frontale in acciaio inox a 3 o 5 punti di chiusura (gancio centrale e aste di mandata superiore ed inferiore), o a 5 punti di chiusura (gancio centrale e aste di mandata superiore ed inferiore con aggiunta di due perni frontali nella barra serratura).
5. Carrelli in materiale autolubrificante, indeformabili e a basso coefficiente di attrito, alta resistenza all'usura e alla indeformabilità alle alte e basse temperature da -30° a +140°.

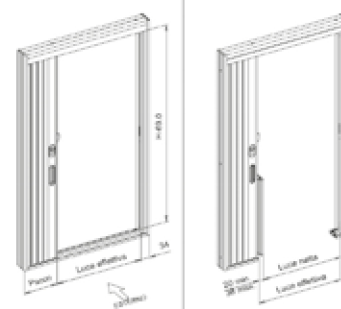
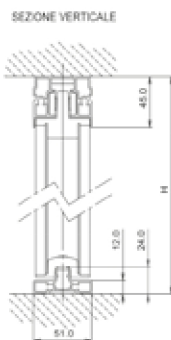
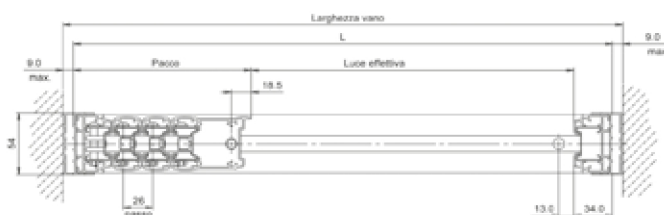
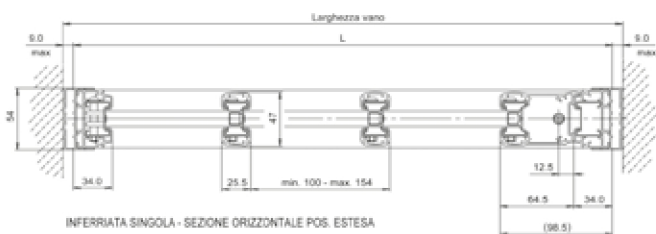
6. Leve realizzate in Acciaio altoresistenziale, zincato e verniciato con inserti interni. La particolare forma tubolare di uno dei due elementi, le rende estremamente resistenti al taglio.
7. Profili compensatori laterali per sopperire ad eventuali irregolarità della muratura
8. La Guida inferiore impedisce la fuoriuscita del montante
9. Elementi di giunzione delle guide con i montanti, sistemi di arresto delle leve e di protezione dei tagli dei montanti nella parte inferiore e superiore, realizzati in materiale autolubrificante e altamente resistente all'usura.
10. Perna di giunzione delle leve invisibili dall'esterno.

# INGOMBRI

Larghezza	N° Barre verticali	Misura pacco	
306	410	2	132
411	562	3	159
563	714	4	185
715	866	5	212
887	1018	6	239
1019	1170	7	265
1171	1322	8	292
1323	1474	9	319
1475	1626	10	345
1627	1778	11	372
1779	1930	12	399
1931	2082	13	425
2083	2234	14	452
2235	2386	15	479
2387	2538	16	505
2539	2690	17	532
2691	2842	18	558
2843	2994	19	585
2995	3146	20	612



# SEZIONE



# CERTIFICAZIONI



- Silèa nel modello ad anta doppia ha ottenuto la Certificazione Antieffrazione in classe 2 e nel modello ad anta singola ha ottenuto le certificazioni in classe 2 ed in classe 3 secondo le normative europee UNI EN 1627-1628-1629-1630
- I montanti e le leve hanno ottenuto il Certificato anticorrosione UNI 5687-73.
- Silèa è un prodotto coperto da Brevetto per invenzione industriale.
- L'innovazione del sistema Silèa è stata premiata con il marchio EUREKA ([www.eurekanetwork.com](http://www.eurekanetwork.com)).
- Verniciatura dell'alluminio a marchio di qualità Qualicoat.



**Silèa è la soluzione perfetta per tutte le esigenze. Certificata, elegante e affidabile protegge i tuoi affetti, la tua casa, la tua sicurezza.**





Mastertag S.p.A  
Repubblica di San Marino  
Tel. 0549 996153  
Mail. [info@sileainferriate.it](mailto:info@sileainferriate.it)  
[www.sileainferriate.it](http://www.sileainferriate.it)